



MINISTÈRE DES ENSEIGNEMENTS
SECONDAIRE, TECHNIQUE ET DE LA
FORMATION PROFESSIONNELLE
RÉPUBLIQUE DU BÉNIN



MINISTÈRE
DE L'ENSEIGNEMENT SUPÉRIEUR
ET DE LA RECHERCHE SCIENTIFIQUE
RÉPUBLIQUE DU BÉNIN



LIVRET D'ORIENTATION POUR LES APPRENANTS

EUROCHAM
CHAMBRE DE COMMERCE EUROPÉENNE DU BÉNIN



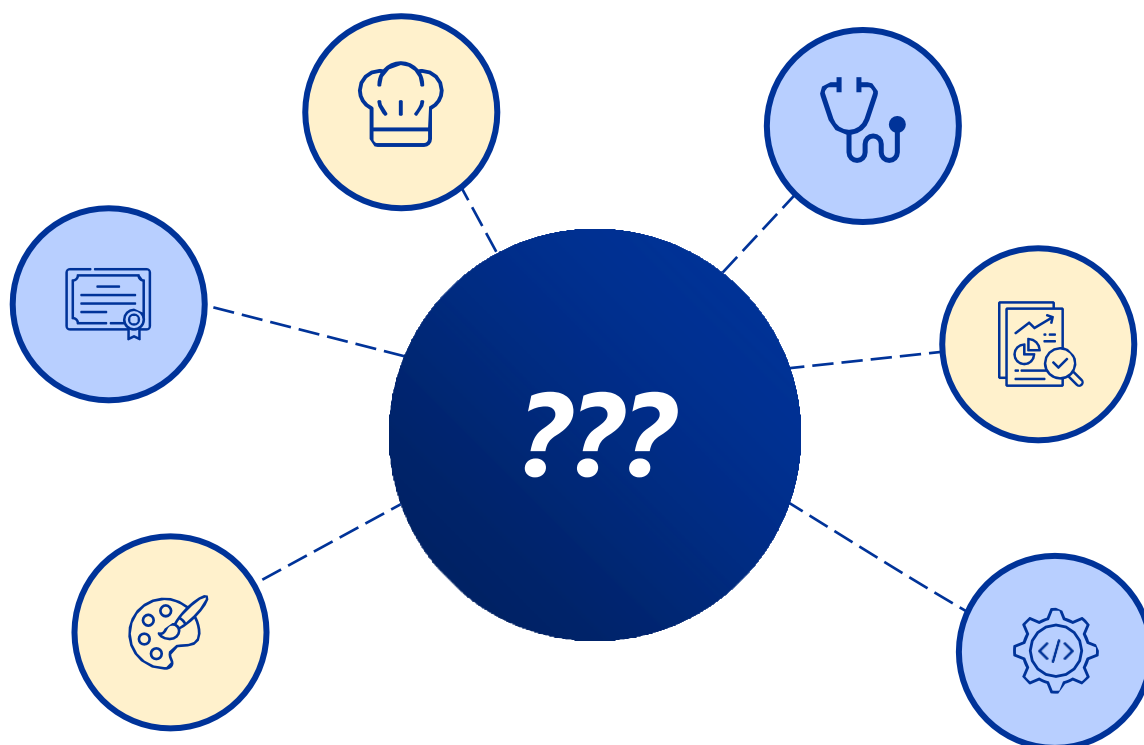
Financé par
l'Union européenne

Ce livret est conçu pour m'aider à explorer mes options éducatives et professionnelles et à prendre des décisions éclairées sur mon avenir. Je peux y trouver des informations utiles et des conseils pour me guider dans mon parcours d'orientation.

QU'EST-CE QUE L'ORIENTATION SCOLAIRE ?

C'est un processus très important dans mon parcours éducatif qui va me permettre de choisir la voie académique ou professionnelle qui correspond le mieux à mes intérêts, mes compétences et mes objectifs de carrière.

Cela va impliquer des tests d'aptitude, des conseils individuels, des ateliers d'orientation, des entretiens avec des encadrants responsables de l'orientation au sein de l'établissement (école, lycée, centre de formation) et des recherches sur les différentes offres de formation ou options éducatives disponibles.



Il n'est jamais trop tôt pour penser à son futur métier !

Pour rappel, je devrais choisir ma filière privilégiée :

- En fin de cycle primaire : choisir le type d'enseignement secondaire qui correspond à mes aptitudes et intérêts. Je pourrai choisir l'enseignement général, l'enseignement technique ou la formation professionnelle
- En fin de cycle secondaire : Je pourrai choisir si je veux continuer à faire des études et si oui lesquelles, si je souhaite rentrer sur le marché du travail ou encore la formation professionnelle

Pour faire mon choix, qu'est-ce que je dois savoir ?



La voie de la formation professionnelle consiste à :

- Former des professionnels épanouis et aptes à répondre aux besoins d'une économie stable, durable et inclusive.
- Offrir aux jeunes en âge de travailler, l'itinéraire pour l'acquisition des compétences demandées par le marché.

Quel que soit mon choix de métier j'en parle avec mes parents :



- Je leur parle du métier que je veux faire
- Après mes recherches, je leur explique le parcours que je dois emprunter pour réussir
- Je les mets en confiance en leur parlant des belles opportunités dans le secteur que j'ai choisi et leur donne même des exemples de personnes ayant déjà du succès dans ce domaine
- J'obtiens leur accord

MON PARCOURS D'ORIENTATION



OBJECTIF :

Construire mon projet professionnel qui soit cohérent et en adéquation avec mes ambitions mais aussi en tenant compte des exigences du marché du travail.

Pour cela, je passe par les différentes étapes ci-dessous.

ETAPE 1 : APPRENDRE À SE CONNAITRE

Des outils d'auto-évaluation vont me permettre d'apprendre à mieux me connaître (intérêts, compétences, valeurs). Il faudra que je prenne le temps de réfléchir à ce qui me passionne et qui me motive !

Cela me permettra de prendre des décisions en accord avec mes ambitions / aspirations.

Par exemple pour apprendre à mieux me connaître je pourrai remplir des tableaux comme ceux ci dessous et les faire également remplir par des personnes que je choisis dans mon entourage proche :

- Evaluer **mes ressources intérieures** :

| CARACTERISTIQUES | MOI | | LES AUTRES | |
|--------------------------------------|-----|---|------------|---|
| | + | - | + | - |
| Confiance en soi et en ses capacités | | | | |
| Connaissance de soi | | | | |
| Capacité à s'affirmer | | | | |
| Résistance aux influences | | | | |

- Evaluer **ma relation aux autres** :

| CARACTERISTIQUES | MOI | | LES AUTRES | |
|---------------------------------------|-----|---|------------|---|
| | + | - | + | - |
| Besoin d'aller vers les autres | | | | |
| Plaisir à être en groupe | | | | |
| Capacité à faire confiance aux autres | | | | |
| Capacité à convaincre | | | | |

- Déterminer quelles sont les valeurs que je donne au travail :

| J'évalue l'importance que je donne à ces valeurs au travail | 1 | 2 | 3 | 4 |
|--|---|---|---|---|
| Direction : il doit donner l'occasion de diriger les autres et de veiller à ce que les opérations soient bien planifiées et exécutées | | | | |
| Action sur la société : il doit être l'occasion de faire évoluer la société | | | | |
| Stimulation intellectuelle : résoudre des problèmes, apprendre par soi même et penser | | | | |
| Réalisation de soi : il doit fournir l'occasion de développer mes habiletés, d'utiliser ses compétences et même de se dépasser | | | | |

ETAPE 2 : CHOISIR UN MÉTIER EN FONCTION DE MES DÉCOUVERTES

Je pars à la découverte d'une variété de carrières dans différents secteurs. Je découvre les exigences en termes de formation et les perspectives d'emploi.

J'explore ensuite les différentes options qui s'offrent à moi et envisage comment mes intérêts et mes compétences pourraient correspondre à ces carrières.

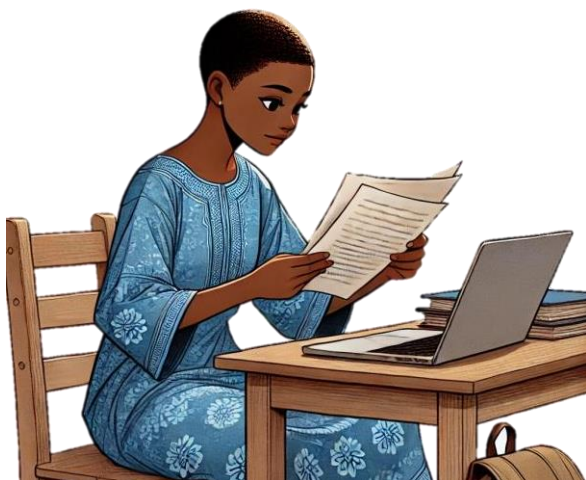
ETAPE 3 : RECHERCHER LE PARCOURS DE FORMATION LE MIEUX ADAPTÉ POUR RÉALISER MON PROJET MÉTIER



Quelles sont les voies éducatives disponibles ?

Je recherche et découvre les programmes d'études, les diplômes et les certificats disponibles ainsi que les établissements d'enseignement/écoles qui les proposent.

ETAPE 4 : CRÉER UN PLAN DE CARRIÈRE ET ALLER PLUS LOIN EN EFFECTUANT UN STAGE, Y TROUVER UN MENTOR QUI M'ACCOMPAGNERA ET PARTAGERA AVEC MOI SON EXPÉRIENCE MÉTIER



Je crée un plan de carrière réaliste en me fixant des objectifs à court et à moyen termes ainsi que les étapes nécessaires pour atteindre ces objectifs.

Pour m'imprégner du futur métier que j'ai choisi, je recherche des opportunités de développement professionnels telles que des stages ou des bénévolats

RESSOURCES SUPPLÉMENTAIRES :

- *Contacts de la DESTFP (96 83 73 37 / 97 55 24 25 / 91 57 22 22)*
- *Site internet (www.enseignementsecondaire.gouv.bj)*
- *Ministères*
- *Centre d'orientation (CIOSPA)*
- *Programme d'orientation scolaire*

CONTACTS :

+229 91 68 21 21 / info@eurochambenin.com



Eurocham Bénin